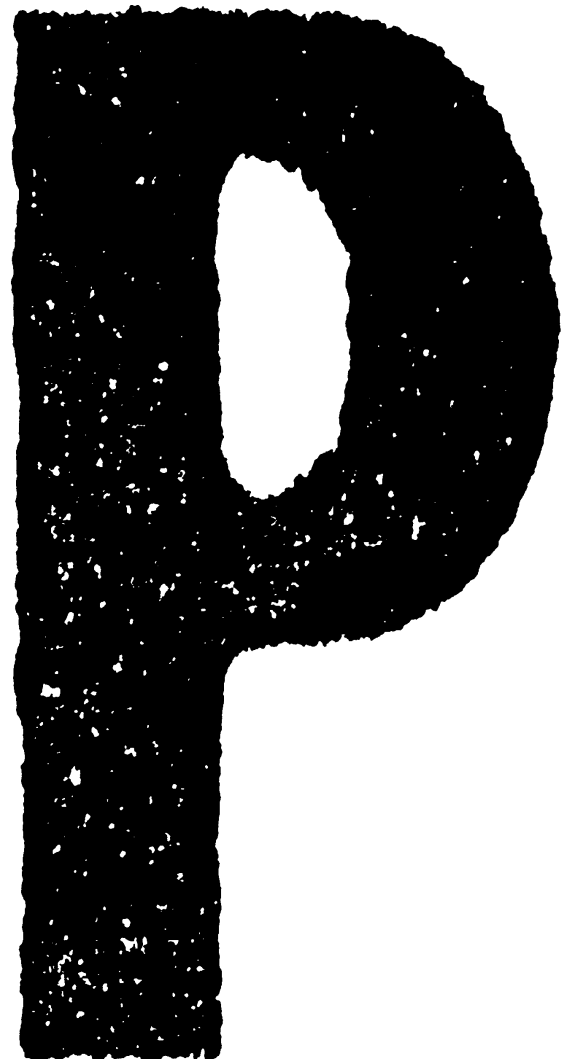


TOSHIBA

SERVICE PARTS LIST

STACK FEED BYPASS

MY-1016



Copyright 2000

TOSHIBA TEC CORPORATION

EXPLANATION OF SERVICE-PARTS LIST

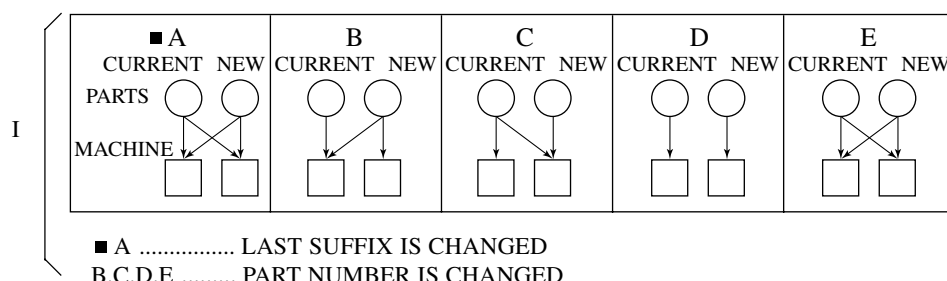
1. HOW TO READ THE PARTS LIST

- (1) Number of pieces
The number of pieces in the list denotes total pieces used per unit. But the numbers in the list for PACKING MATERIAL and ACCESSORY denote total pieces used per machine.
- (2) One pack of screws in the list includes 50 pieces.
- (3) ABBREVIATED CODES

QTY/PAC	QTY	one piece
	PAC	one pack
	1/P	one piece packed in polyethylene bag
	1/S	one piece packed in special pack
	1/C	one piece packed in carton box
	1/PP	one piece packed in paper and polyethylene bag
	1/KP	one piece packed in polyethylene bag with cardboard
	1/D	one piece packed in polyethylene-cushion bag
1/SB	one piece packed in shielding bag	
N/A	not available	

P	P	PURPOSE
	A	ADD
	B	DELETE
	C	CHANGE
	D	QTY, CHANGE
	E	MISENTRY
	F	OMISSION

I INTERCHANGEABILITY STATUS



2. HOW TO PLACE ORDER FOR PARTS

- (1) The parts handled as service parts are only those with their "QTY/PACK" column listed with a quantity other than "N/A***" or "SUPPLY".
Those parts with "N/A***" are listed only for the purpose of showing the mechanical construction, those listed with "SUPPLY" are handled only as a sales item, and therefore both types of parts are not supplied as service parts.
- (2) Orders for any parts which form a component of a semi-assembled unit are not acceptable.
Note: All the screws and nuts used are ISO standard.

3. REGION

NAD	115V/60Hz, UL & CSA
TWD	110V/60Hz, TAIWAN
SAD	127V/60Hz, SAUDI ARABIA
ASD	220V
	50/60Hz, ASIA, etc.
AUD	240V/50Hz, AUSTRALIA
MJD	230-240V
	50/60Hz, EUROPE
UKD	230-240V
	50/60Hz, UNITED KINGDOM

NOTICE EXPLICATIVE DE LA LISTE DES PIÈCES DE RECHANGE

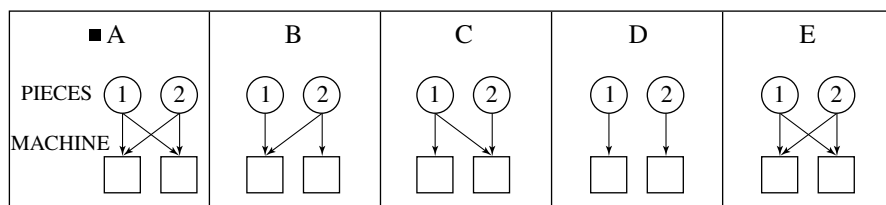
1. COMMENT UTILISER LA LISTE DES PIÈCES DE RECHANGE

- (1) Nombre de pièces
Le nombre de pièces indiqué sur la liste est le nombre total de pièces utilisées pour chaque unité.
Toutefois, le nombre indiqué sur la liste EMBALLAGE ACCESSOIRES est le nombre total de pièces utilisées pour chaque machine.
- (2) Un paquet de vis indiqué sur la liste contient 50 vis.
- (3) ABREVIATIONS

Q'TY/PAC	QTY	une pièce
	PAC	un paquet
	1/P	une pièce emballée dans un sac en polyéthylène
	1/S	une pièce emballée dans un sac spécial
	1/C	une pièce emballée dans une boîte en carton
	1/PP	une pièce emballée dans un sac en papier et en polyéthylène
	1/KP	une pièce emballée dans un sac en polyéthylène avec carton
	1/D	une pièce emballée dans un sac rembourré en polyéthylène
	1/SB	une pièce emballée dans
N/A***	non disponible	

P	P	BUT
	A	AJOUTER
	B	SUPPRIMER
	C	MODIFIER
	D	CHANGEMENT DE QUANTITE
	E	INSCRIPTION ERRONEE
	F	OMISSION

I INTERCHANGEABILITE



- ① ACTUELLE ② NOUVELLE
- A LE DERNIER SUFFIXE EST CHANGE
B.C.D.E LE NOMBRE DE PIÈCES EST CHANGE

2. COMMENT COMMANDER LES PIÈCES

- (1) Les pièces de rechange sont uniquement celles qui sont mentionnées dans la colonne "Q'TY/PACK" avec une quantité autre que "N/A***" ou "SUPPLY".
Les pièces dans la colonne "N/A***" sont mentionnées uniquement dans le but d'indiquer la construction mécanique. Les pièces dans la colonne "SUPPLY" sont destinées uniquement à la vente. Par conséquent, ces deux types de pièces ne sont pas fournies en tant que pièces de rechange.
- (2) Les commandes de toute pièce formant un élément ou une unité semi-assemblée ne seront pas acceptées.
Nota: Toutes les vis et touts les écrous seront conformes au code ISO.

3. PAYS

NAD	115V/60Hz, UL & CSA
TWD	110V/60Hz, TAIWAN
SAD	127V/60Hz, ARABIE SAOUDITE
ASD	220V
	50/60Hz, ASIE, etc.
AUD	240V/50Hz, AUSTRALIE
MJD	230-240V
	50/60Hz, EUROPE
UKD	230-240V
	50/60Hz, ROYAUME-UNI

ERKLÄRUNG DES ERSATZTEIL-KATALOGES

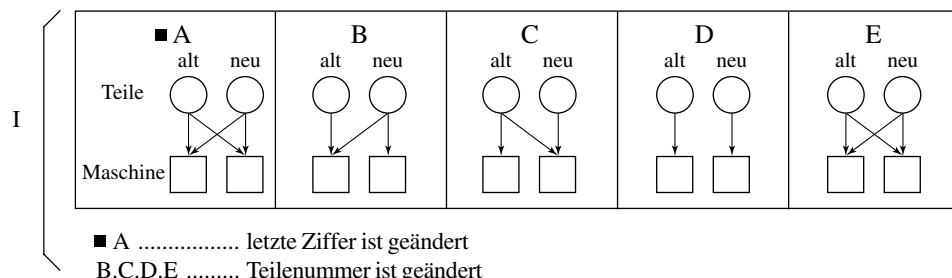
1. WIE LIEST MAN DIE TEILELISTE?

- (1) Die Teileanzahl
Die Anzahl der Teile in der Liste, drücken die gesamten Teile pro Verpackungseinheit aus. Aber die Zahl in der Liste "Packing" (Verpackung) und "Accessory" (Zubehör) beschreibt die gesamte Teileanzahl pro Maschine.
- (2) Eine Verpackungseinheit SCHRAUBEN enthält 50 Stück.
- (3) Abkürzungscode

QTY/PAC	{	QTY	Stück
		PAC	Packung
		1/P	ein Stück in einem Plastikbeutel
		1/S	ein Stück in einer Spezialverpackung
		1/C	ein Stück in einem Karton
		1/PP	ein Stück in Papier und einem Plastikbeutel
		1/KP	ein Stück in einem Plastikbeutel mit Pappdeckel
		1/D	ein Stück in einem gepolsterten Plastikbeutel
N/A	nicht lieferbar		
1/SB	ein Stück in einer Schutzhülle		

P	{	P	Zweck
		A	Zusätzlich
		B	Entfernen
		C	Ändern
		D	Menge geändert
		E	Fehlangebe
		F	Weglassen

I Austauschbar untereinander



2. WIE WERDEN ERSATZTEILE BESTELLT?

- (1) Die Ersatzteile für den Service haben in der Spalte "QTY/PACK" eine Nummer.
Die Teile mit der Angabe "N/A***" sind nur aufgeführt, um die technische Konstruktion zu zeigen und sind einzeln nicht lieferbar.
Die Bezeichnung "SUPPLY" weist darauf hin, daß dieses Teil als Zubehör gehandelt wird und beim Verkauf bestellt werden muß.
- (2) Bestellungen für Einzelteile, die einer Baueinheit angehören können nicht akzeptiert werden.
Hinweis: Alle Schrauben und Muttern werden nach dem ISO-Standard hergestellt.

3. REGION

NAD	115V/60Hz, UL & CSA
TWD	110V/60Hz, TAIWAN
SAD	127V/60Hz, SAUDI-ARABIEN
ASD	220V 50/60Hz, ASIEN, usw.
AUD	240V/50Hz, AUSTRALIEN
MJD	230-240V 50/60Hz, EUROPA
UKD	230-240V 50/60Hz, GROSSBRITANNIEN

SPIEGAZIONE DELLA LISTA DEI PEZZI DI RICAMBIO

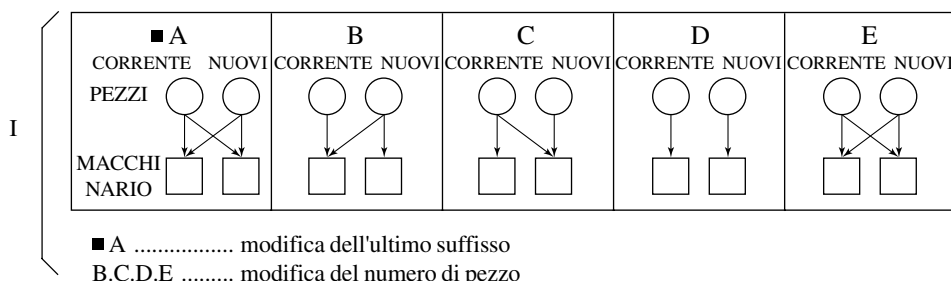
1. COME LEGGERE LA LISTA DEI PEZZI DI RICAMBIO

- (1) Numero dei pezzi
Il numero dei pezzi indica il totale dei pezzi per elemento. I numeri nella lista del materiale d'imballaggio e accessori indicano il totale dei pezzi per macchina.
- (2) Nella lista, un pacco di viti contiene 50 viti.
- (3) ABBREVIAZIONI

QTY/PAC	QTY un pezzo PAC un pacco 1/P un pezzo imballato in sacco di polietilene 1/S un pezzo imballato in pacco speciale 1/C un pezzo imballato in scatola di cartone 1/PP un pezzo imballato in sacco di polietilene e carta 1/KP un pezzo imballato in sacco di polietilene con cartone 1/D un pezzo imballato in sacco morbido di polietilene 1/SB un pezzo imballato in sacco di protezione N/A non disponibile
---------	---

P	P scopo A aggiunta B annullamento C modifica D modifica QTY E ingresso errato F omissione
---	---

I stato di intercambiabilità



2. ORDINAZIONE DEI PEZZI

- (1) I pezzi usati come pezzi di ricambio sono elencati nella colonna "QTY/PACK" con una quantità differente da "N/A****" o "SUPPLY".
I pezzi con "N/A****" sono elencati solamente per mostrare la costruzione meccanica e quelli con "SUPPLY" sono elencati solamente come articoli di vendita: ciò significa che questi due tipi di pezzi non sono forniti come pezzi di ricambio.
- (2) L'ordinazione dei pezzi non viene accettata quando questi pezzi formano un componente di un messo elemento.
Nota: Tuttle le viti e i dadi sono standard ISO.

3. NAZIONE

NAD	115V/60Hz, UL & CSA
TWD	110V/60Hz, TAIWAN
SAD	127V/60Hz, ARABIA SAUDITA
ASD	220V 50/60Hz, ASIA, ecc.
AUD	240V/50Hz, AUSTRALIA
MJD	230-240V 50/60Hz, EUROPA
UKD	230-240V 50/60Hz, GRAN BRETAGNA

EXPLICACION DE LA LISTA DE PIEZAS DE SERVICIO

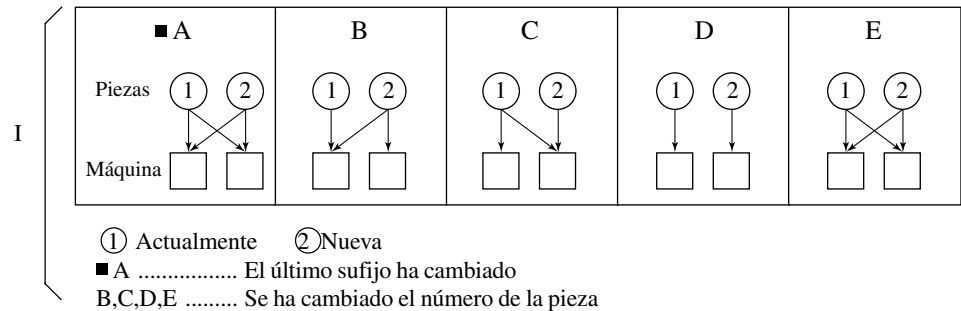
1. Cómo se lee la lista de piezas

- (1) El número de piezas
El número de piezas en la lista especifica las piezas totales usada pou unidad, mientras que el número en la lista para MATERIAL DE EMBALAJE y ACCESORIOS especifica las piezas totales usadas por máquina.
- (2) En el paquete de tornillos se incluyen 50 unidades.
- (3) Códigos abreviados

QTY/PAC	{	QTY	una pieza
		PAC	una paquete
		1/P	una pieza empaquetada en la bolsa de politileno
		1/S	una pieza empaquetada en paquete especial
		1/C	una pieza empaquetada en caja de cartón
		1/PP	una pieza empaquetada en papel y bolsa de politileno
		1/KP	una pieza empaquetada en bolsa de politileno con cartón
		1/D	una pieza empaquetada en bolsa almohadillada de politileno
1/SB	una pieza empaquetada en una		
N/A	bolsa protegida		

P	{	P	PROPOSITO
		A	AÑADIR
		B	BORRAR
		C	CAMBIO
		D	CANTIDAD, CAMBIO
		E	ENTRADA ERRONEA
		F	OMISION

I SITUACION DE INTERCAMBIABILIDAD



2. Cómo realizar un pedido de piezas

- (1) Las piezas consideradas como piezas de servicio son sólo aquellas designadas con Q'TY/PACK y no las designadas con N/A ... o SUPPLY.
Aquellas piezas con N/A ... se ponen en lista sólo con el propósito de mostrar la construcción mecánica. Aquéllas piezas designadas bajo SUPPLY se consideran sólo como un artículo para ventas y por lo tanto ambos tipos de piezas no se consideran como piezas de servicio.
- (2) Los pedidos para cualquier pieza que forme un componente de la unidad semiensamblada no será aceptados.
NOTA: todos los tornillos y tuercas son del estandar ISO.

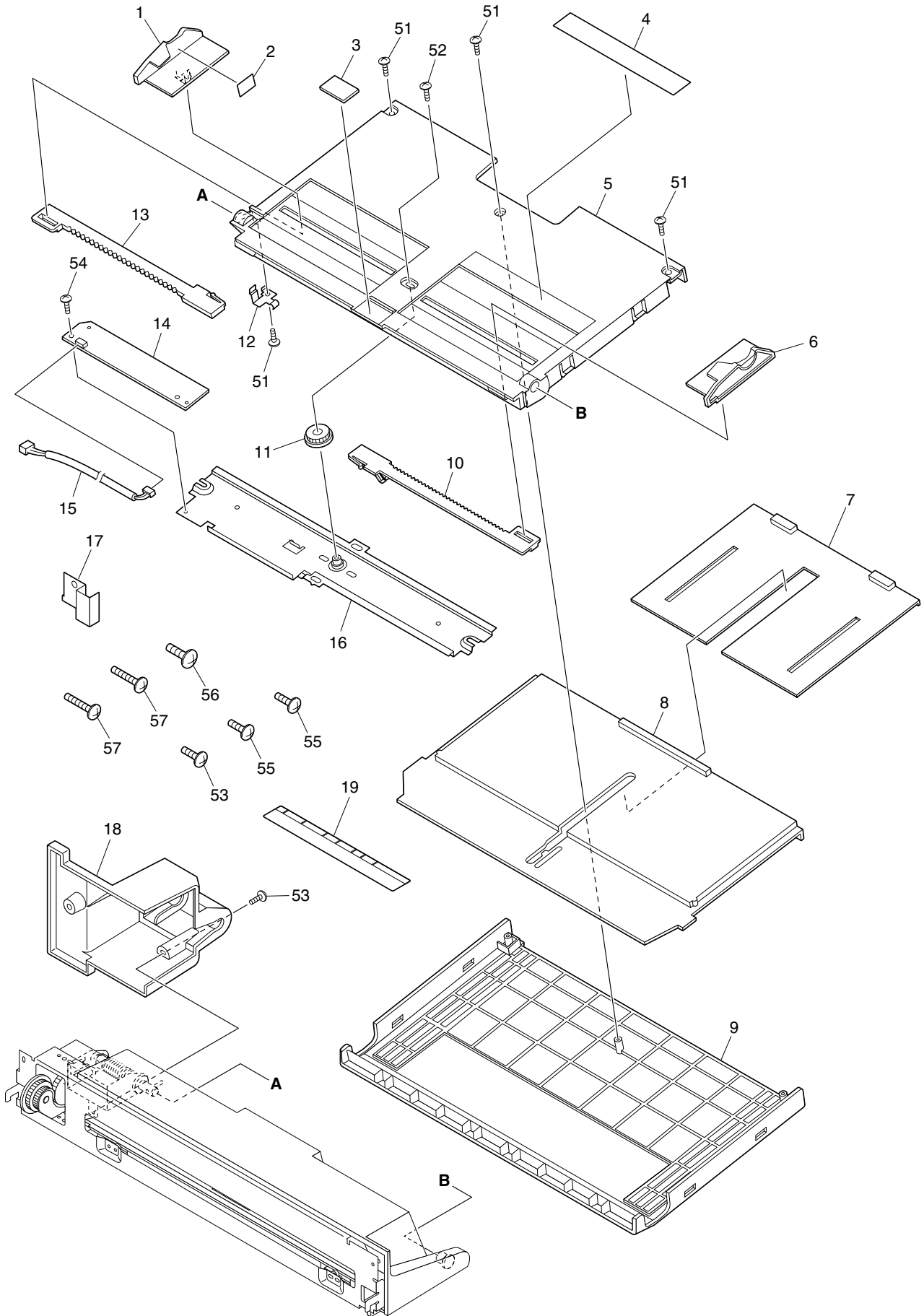
3. PAISES

NAD	115V/60Hz, UL & CSA
TWD	110V/60Hz, TAIWAN
SAD	127V/60Hz, SAUDI ARABIA
ASD	220V
	50/60Hz, ASIA, etc.
AUD	240V/50Hz, AUSTRALIA
MJD	230-240V
	50/60Hz, EUROPA
UKD	230-240V
	50/60Hz, GRAN BRETAÑA

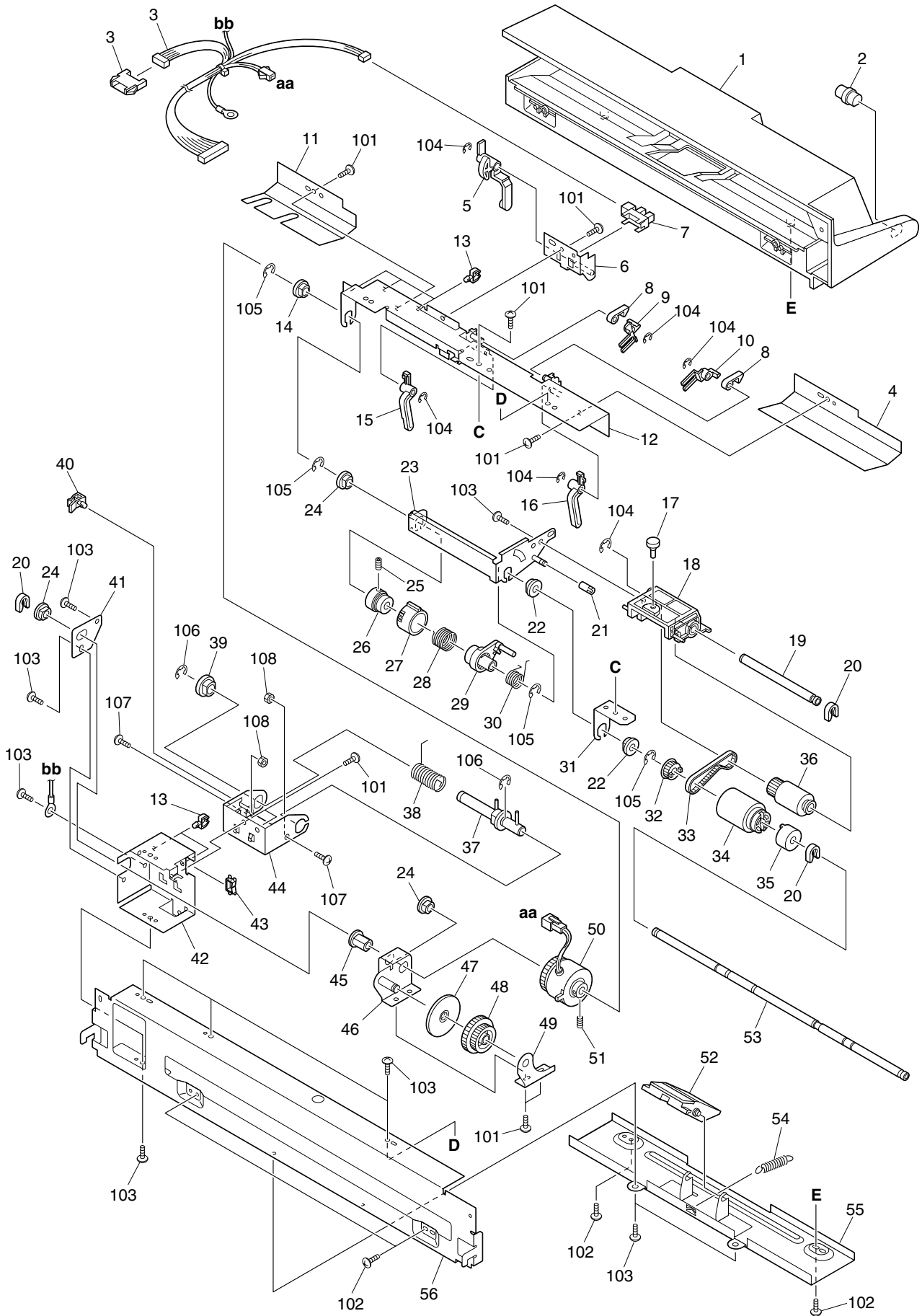
CONTENTS

ASM-TRAY	1
ASM-FEEDER	2

PARTS NUMBER INDEX



ITEM NO.	PARTS NO.	PARTS NAME	Q'TY / PAGE	Q'TY / PACK	P	I	R	BSI NO.	TO	FROM	SERIAL NO.	REMARKS	C
1	41316592000	GUIDE-TRAY-R	1	1/P									
2	41316602000	LBL-HIGH-TRAY-T	1	5/P									
3	4400901130	PAD-BRAKE	1	5/P									
4	41316600000	LBL-TRAY-EU	1	5/P									
5	41316594000	TRAY-BYP-UP	1	1/PP									
6	41316593000	GUIDE-TRAY-F	1	1/P									
7	41316634000	K-TRY-BYP-M-SUB	1	1/PP									
8	41316596000	TRAY-BYP-M	1	1/PP									
9	41316595000	TRAY-BYP-DW	1	1/PP									
10	4408669700	K-RACK-BYPASS	1	1/PP									
11	4407726480	PINION-18-395	1	1/P									
12	41316597000	SPG-PT-TRAY-BYP	1	1/P									
13	4408669710	RACK-BYPASS	1	1/P									
14	4408682090	PWA-F-SFB-220	1	1/C(E)									
15	41316751000	WH-MFEED-PSS	1	1/P									
16	41316588000	K-PLATE-PINION	1	1/P									
17	41316617000	BRKT-HNS-SFB	1	1/P									
18	41316661000	COVER-REAR-BYP	1	1/PP									
19	41316633000	LBL-TRAY-J	1	5/P									
51	4842040846	PTBR30*08MSZN3A	4	50/P									
52	4842041899	BID30*06MSCR1A1	1	50/P									
53	4842041808	TBIDS-30*08-3C	1	50/P									
54	4842040683	TBID30*06MSZN3A	1	50/P									
55	4842040685	TBID3008MSZN3A	2	50/P									
56	4842041794	TBIDS-40*08-CP	1	50/P									
57	4842042088	TBIDS3016MSCR3C	2	50/P									



ITEM NO.	PARTS NO.	PARTS NAME	Q'TY / PAGE	Q'TY / PACK	PIR	BSI NO.	TO	FROM	SERIAL NO.	REMARKS	C
1	41316573000	COVER-BYP		11/PP							
2	41316581000	SFT-TRAY-L-BYP		11/P							
3	41316752000	WH-MFEED-MAIN		11/P							
4	41316637000	K-GUIDE-R-BYP		11/PP							
5	41316530000	ACT-PAPER-SW-BP		11/P							
6	41316525000	K-SZ-ACTR-BYP		11/P							
7	4408683480	SZ-GP1A73A		11/C							
8	4401965270	ARM-STOPPER		25/P							
9	41316624000	STP-ARM-SUB-R		11/P							
10	41316623000	STP-ARM-SUB-F		11/P							
11	41316636000	K-GUIDE-L-BYP		11/PP							
12	41316647000	K-FRM-ROL-BYP		11/P							
13	4843391176	CLP/W-UAMS05L		55/P							
14	4400802070	BUSH-6L		15/P							
15	41316529000	STPR-PA-BYP-R		11/P							
16	41316528000	STPR-PA-BYP-F		11/P							
17	4402242330	SPACER-DF		15/P							
18	41316536000	HOLDER-PICK-BYP		11/P							
19	41316549000	SFT-PICK-BYP		11/P							
20	4407972860	STOP-RING-6-5		35/P							
21	4401965280	COLLAR-BYPASS		15/P							
22	4401966470	BUSH-6-3.7		25/P							
23	41316537000	K-BRKT-PICK-BYP		11/P							
24	4407734980	BUSH-6-GCB		35/P							
25	4842011083	9HSS40/06MSFB		150/P							
26	4401965300	ARBOR-PICK-UP		11/P							
27	41316521000	SLEEVE-BYPS-AW		11/P							
28	4401967500	SPR-0.8-13.82-R		15/P							
29	4401965310	LEVER-PICK		11/P							
30	41316547000	SPRING-ROL-BYP		11/P							
31	41316535000	BRKT-ROL-BYP		11/P							
32	4401966400	PLY/T-2GT020-06		11/P							
33	4401965220	BLT/T142-2GT2.8		11/P							
34	4402038460	K-ROL-FEED-1		11/P							MSP
35	4402833110	CLUTCH-6-L		11/P							
36	4401966500	K-ROLL-PICK-BYP		11/P							MSP
37	41316582000	K-SFT-TRAY-BYP		11/P							
38	41316580000	SPG-TRAY-BYP		11/P							
39	4346312030	BUSHING		25/P							
40	4842413234	CLP-YMC-10-0		15/P							
41	41316561000	PLT-HL-GEAR-BYP		11/P							
42	41316562000	HLDR-TRAY-BYP		11/P							
43	4843390941	BD/W-EDS-1		110/P							
44	41316578000	BRKT-TRAY-BYP		11/P							
45	41316560000	BUSH-6-14		15/P							
46	41316554000	K-BRKT-GEAR-BYP		11/P							
47	41316558000	GUIDE-ROL-BYP		11/P							
48	41316557000	GEAR-30-20-BYP		11/P							
49	41316559000	BRKT-GEAR-L		11/P							
50	4401969920	ASM-CLT-G28-CW6		11/C							
51	4842011062	9HSS30/04MSFB		150/P							
52	41316571000	K-BRAKE-PAD-BYP		11/P							MSP
53	41316534000	SFT-ROL-BYP		11/P							
54	41316568000	SPRING-PAD-BYP		11/P							
55	41316569000	BRKT-PAD-SPT-BP		11/P							
56	41316572000	FRAME-BYP		11/P							
101	4842040683	TBID30*06MSZN3A		850/P							
102	4842040685	TBID3008MSZN3A		450/P							
103	4842040846	PTBR30*08MSZN3A		1050/P							
104	4842090310	ERR030SKZN3A		650/P							
105	4842090312	ERR050SKZN3A		450/P							
106	4842090314	ERR070SKZN3A		250/P							
107	4842080198	ZPAN30*08MSZN3C		250/P							
108	4842090241	NUT030MSZN3A		250/P							

PARTS NO.	PARTS NAME	Q'TY / PAGE	Q'TY / PACK	PAGE	ITEM NO.	PIR	B S I NO.	SERIAL NO.	REMARKS	LOCATION	C
41316521000	SLEEVE-BYPS-AW	11/P	2	27							
41316525000	K-SZ-ACTR-BYP	11/P	2	6							
41316528000	STPR-PA-BYP-F	11/P	2	16							
41316529000	STPR-PA-BYP-R	11/P	2	15							
41316530000	ACT-PAPER-SW-BP	11/P	2	5							
41316534000	SFT-ROL-BYP	11/P	2	53							
41316535000	BRKT-ROL-BYP	11/P	2	31							
41316536000	HOLDER-PICK-BYP	11/P	2	18							
41316537000	K-BRKT-PICK-BYP	11/P	2	23							
41316547000	SPRING-ROL-BYP	11/P	2	30							
41316549000	SFT-PICK-BYP	11/P	2	19							
41316554000	K-BRKT-GEAR-BYP	11/P	2	46							
41316557000	GEAR-30-20-BYP	11/P	2	48							
41316558000	GUIDE-ROL-BYP	11/P	2	47							
41316559000	BRKT-GEAR-L	11/P	2	49							
41316560000	BUSH-6-14	15/P	2	45							
41316561000	PLT-HL-GEAR-BYP	11/P	2	41							
41316562000	HLDR-TRAY-BYP	11/P	2	42							
41316568000	SPRING-PAD-BYP	11/P	2	54							
41316569000	BRKT-PAD-SPT-BP	11/P	2	55							
41316571000	K-BRAKE-PAD-BYP	11/P	2	52							MSP
41316572000	FRAME-BYP	11/P	2	56							
41316573000	COVER-BYP	11/PP	2	1							
41316578000	BRKT-TRAY-BYP	11/P	2	44							
41316580000	SPG-TRAY-BYP	11/P	2	38							
41316581000	SFT-TRAY-L-BYP	11/P	2	2							
41316582000	K-SFT-TRAY-BYP	11/P	2	37							
41316588000	K-PLATE-PINION	11/P	1	16							
41316592000	GUIDE-TRAY-R	11/P	1	1							
41316593000	GUIDE-TRAY-F	11/P	1	6							
41316594000	TRAY-BYP-UP	11/PP	1	5							
41316595000	TRAY-BYP-DW	11/PP	1	9							
41316596000	TRAY-BYP-M	11/PP	1	8							
41316597000	SPG-PT-TRAY-BYP	11/P	1	12							
41316600000	LBL-TRAY-EU	15/P	1	4							
41316602000	LBL-HIGH-TRAY-T	15/P	1	2							
41316617000	BRKT-HNS-SFB	11/P	1	17							
41316623000	STP-ARM-SUB-F	11/P	2	10							
41316624000	STP-ARM-SUB-R	11/P	2	9							
41316633000	LBL-TRAY-J	15/P	1	19							
41316634000	K-TRY-BYP-M-SUB	11/PP	1	7							
41316636000	K-GUIDE-L-BYP	11/PP	2	11							
41316637000	K-GUIDE-R-BYP	11/PP	2	4							
41316647000	K-FRM-ROL-BYP	11/P	2	12							
41316661000	COVER-REAR-BYP	11/PP	1	18							
41316751000	WH-MFEED-PSS	11/P	1	15							
41316752000	WH-MFEED-MAIN	11/P	2	3							
4346312030	BUSHING	25/P	2	39							
4400802070	BUSH-6L	15/P	2	14							
4400901130	PAD-BRAKE	15/P	1	3							
4401965220	BLT/T142-2GT2.8	11/P	2	33							
4401965270	ARM-STOPPER	25/P	2	8							
4401965280	COLLAR-BYPASS	15/P	2	21							
4401965300	ARBOR-PICK-UP	11/P	2	26							
4401965310	LEVER-PICK	11/P	2	29							
4401966400	PLY/T-2GT020-06	11/P	2	32							
4401966470	BUSH-6-3.7	25/P	2	22							
4401966500	K-ROLL-PICK-BYP	11/P	2	36							MSP
4401967500	SPR-0.8-13.82-R	15/P	2	28							
4401969920	ASM-CLT-G28-CW6	11/C	2	50							
4402038460	K-ROL-FEED-1	11/P	2	34							MSP
4402242330	SPACER-DF	15/P	2	17							
4402833110	CLUTCH-6-L	11/P	2	35							
4407726480	PINION-18-395	11/P	1	11							
4407734980	BUSH-6-GCB	35/P	2	24							
4407972860	STOP-RING-6-5	35/P	2	20							
4408669700	K-RACK-BYPASS	11/PP	1	10							
4408669710	RACK-BYPASS	11/P	1	13							
4408682090	PWA-F-SFB-220	11/C(E)	1	14							
4408683480	SZ-GP1A73A	11/C	2	7							

PARTS NUMBER INDEX

PARTS NO.	PARTS NAME	Q' TY	Q' TY	PAGE	ITEM NO.	PIR	B S I NO.	SERIAL NO.	REMARKS	LOCATION	C
		/ PAGE	/ PACK								
4842011062	9HSS30/04MSFB	150/P		2	51						
4842011083	9HSS40/06MSFB	150/P		2	25						
4842040683	TBID30*06MSZN3A	150/P		1	54						
4842040685	TBID3008MSZN3A	850/P		2	101						
		250/P		1	55						
		450/P		2	102						
4842040846	PTBR30*08MSZN3A	450/P		1	51						
		1050/P		2	103						
4842041794	TBIDS-40*08-CP	150/P		1	56						
4842041808	TBIDS-30*08-3C	150/P		1	53						
4842041899	BID30*06MSCR1A1	150/P		1	52						
4842042088	TBIDS3016MSCR3C	250/P		1	57						
4842080198	ZPAN30*08MSZN3C	250/P		2	107						
4842090241	NUT030MSZN3A	250/P		2	108						
4842090310	ERR030SKZN3A	650/P		2	104						
4842090312	ERR050SKZN3A	450/P		2	105						
4842090314	ERR070SKZN3A	250/P		2	106						
4842413234	CLP-YMC-10-0	15/P		2	40						
4843390941	BD/W-EDS-1	110/P		2	43						
4843391176	CLP/W-UAMS05L	55/P		2	13						

TOSHIBA

TOSHIBA TEC CORPORATION

1-1, KANDA NISHIKI-CHO, CHIYODA-KU, TOKYO, 101-8842 JAPAN